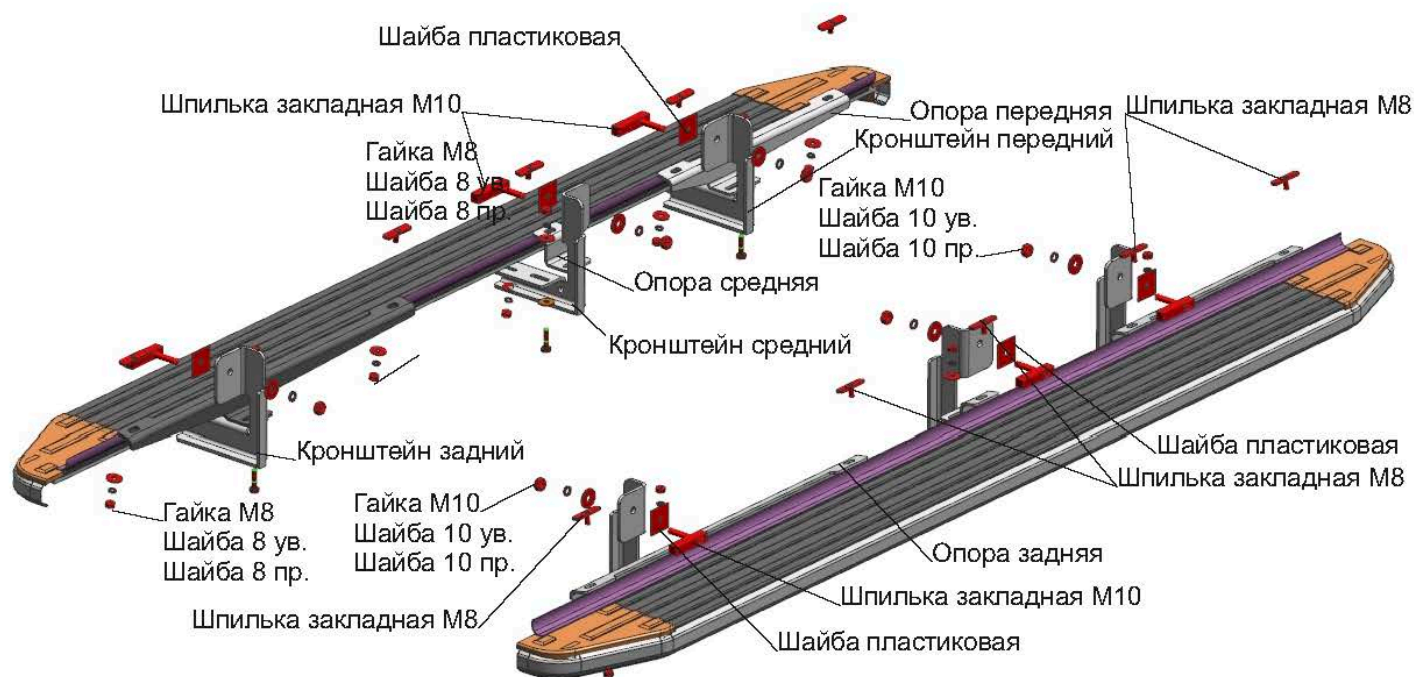


**ИНСТРУКЦИЯ ПО УСТАНОВКЕ**  
**9.5803.2 Комплект крепежа к порогам**

Марка	Модель	Год выпуска	Объем двигателя	Тип КПП	Тип привода	Рекомендуемая длина порог-площадки, мм
VW	Amarok	2016-	Все	Все	Полный	1930



**Инструкция по установке:**

1. Вытащить резиновые заглушки, расположенные в местах крепления кронштейнов.
2. Установить шпильки закладные M10 в отверстия днища автомобиля. При помощи пластиковых шайб зафиксировать шпильки (рис.1).
3. Установить шпильки закладные M8 в отверстия порога автомобиля (рис.2).
4. При помощи гайки M10 закрепить кронштейн передний на установленную шпильку закладную M10 (рис.3).
5. При помощи гайки M10 закрепить кронштейн средний на установленную шпильку закладную M10 (рис.3).
6. При помощи гайки M10 закрепить кронштейн задний на установленную шпильку закладную M10 (рис.3).
7. При помощи гаек M8 закрепить опору переднюю на установленные шпильки закладные M8 (рис.4).
8. При помощи гайки M8 закрепить опору среднюю на установленную шпильку закладную M8 (рис.5).
9. При помощи гаек M8 закрепить опору заднюю на установленные шпильки закладные M8 (рис.6).
10. При помощи болта M8x25 и гайки M8 закрепить кронштейн передний к опоре передней (рис.4).
11. При помощи болта M8x25 и гайки M8 закрепить кронштейн средний к опоре средней (рис.5).
12. При помощи болта M8x25 и гайки M8 закрепить кронштейн задний к опоре задней (рис.6).
13. Установить порог на кронштейны. Отрегулировать положение.
14. Затянуть все резьбовые соединения.

**Рекомендации по установке:**

1. Не рекомендуется использование пневмоинструмента.
2. Не рекомендуется использование агрессивных химических средств при мойке.

**Состав крепежа:**

Наименование	Кол-во	Момент затяжки
Болт M8x25	6 Шт	24.0 Нм
Шпилька закладная M10	6 Шт	47.0 Нм
Шпилька закладная M8	10 Шт	24.0 Нм
Гайка M10	6 Шт	47.0 Нм
Гайка M8	16 Шт	24.0 Нм
Шайба 10 ув.	6 Шт	
Шайба 10 пр.	6 Шт	
Шайба 8 ув.	22 Шт	
Шайба 8 пр.	16 Шт	
Шайба пластиковая	6 Шт	
Кронштейн передний	2 Шт	
Опора передняя	2 Шт	
Кронштейн средний	2 Шт	
Опора средняя	2 Шт	
Кронштейн задний	2 Шт	
Опора задняя	2 Шт	

Перед установкой изделия необходимо убедиться, что автомобиль, на который планируется установка, соответствует модельному ряду, указанному в настоящей инструкции. В случае затруднений с определением соответствия обращайтесь службу технической поддержки [supp@rivalauto.com](mailto:supp@rivalauto.com). В случае наезда на препятствие необходимо убедиться в отсутствии повреждений и агрегатов автомобиля и пригодности дальнейшей эксплуатации порогов. При правильной установке пороги не должны касаться узлов и агрегатов автомобиля. Производитель вправе вносить изменения в конструкцию порогов.

ИНСТРУКЦИЯ ПО УСТАНОВКЕ  
9.5803.2 Комплект крепежа к порогам

Марка	Модель	Год выпуска	Объём двигателя	Тип КПП	Тип привода	Рекомендуемая длина порог-площадки, мм
VW	Amarok	2016-	Все	Все	Полный	1930



Рис. 1

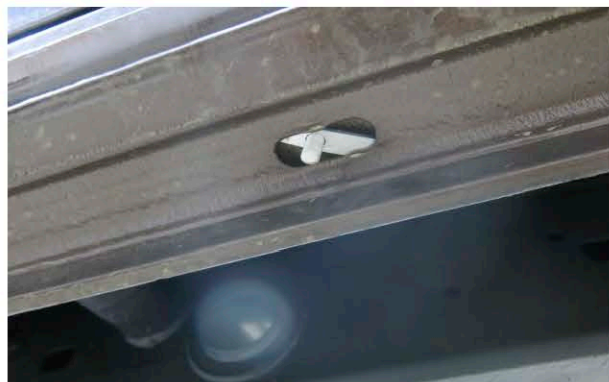


Рис. 2

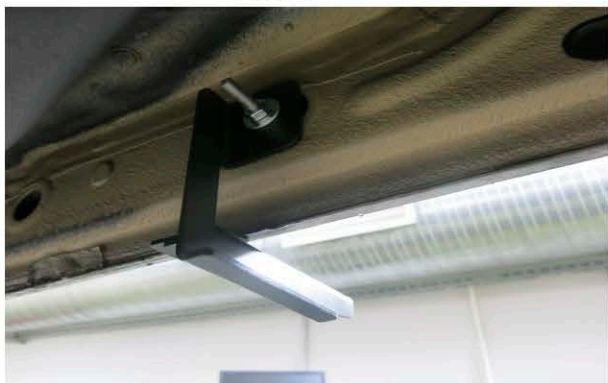


Рис. 3



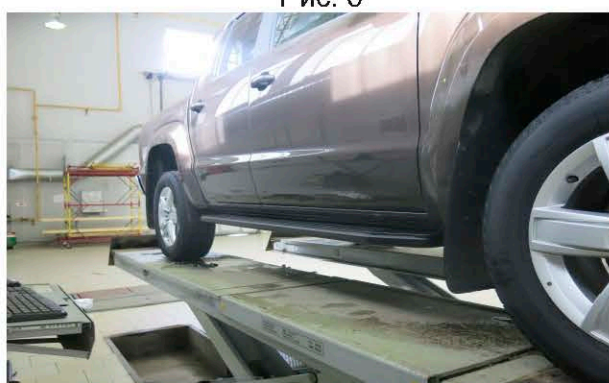
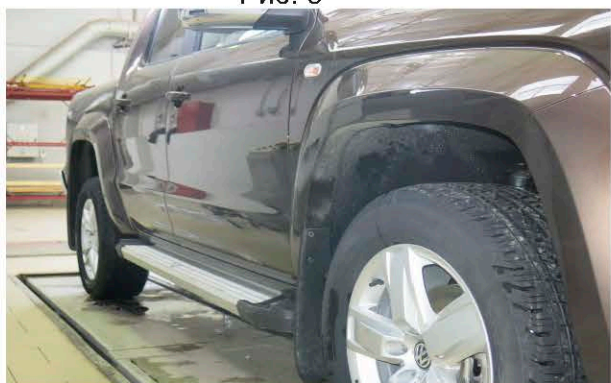
Рис. 4



Рис. 5



Рис. 6



Общий вид автомобиля с порогом

Перед установкой изделия необходимо убедиться, что автомобиль, на который планируется установка, соответствует модельному ряду, указанному в настоящей инструкции. В случае затруднений с определением соответствия обращайтесь службу технической поддержки [supp@rivalauto.com](mailto:supp@rivalauto.com). В случае наезда на препятствие необходимо убедиться в отсутствии повреждений и агрегатов автомобиля и пригодности дальнейшей эксплуатации порогов. При правильной установке пороги не должны касаться узлов и агрегатов автомобиля. Производитель вправе вносить изменения в конструкцию порогов.